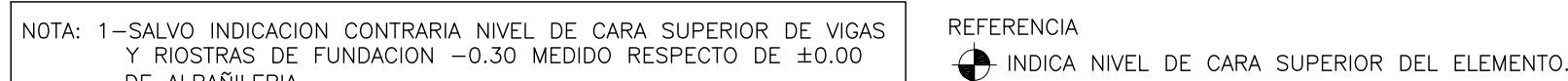


Escala:1/75



▼ AZOTEA		P.1	P.2	P.3	P.4	P.5	P.6	P.7	P.8	P.9	P.10	P.11	P.12	P.13	P.14	P.15	P.16	P.17	P.18	P.19	P.20	P.21	P.22	P.23	P.24	P.25	
▼ P.BAJA		24x24 4ø 12 ø6/15	24x24 4ø 12 ø6/15	24x24 4ø 12 ø6/15	24x24 4ø 12 ø6/15	24x24 4ø 12 ø6/15	24x24 4ø 12 ø6/15	24x24 4ø 12 ø6/15	24x24 4ø 12 ø6/15	24x24 4ø 12 ø6/15	24x24 4ø 12 ø6/15	24x24 4ø 12 ø6/15	24x24 4ø 12 ø6/15	24x24 4ø 12 ø6/20	24x24 4ø 16 ø6/12	24x24 4ø 16 ø6/15	24x24 4ø 16 ø6/15	24x24 4ø 16 ø6/15	24x24 4ø 12 ø6/15	24x24 4ø 12 ø6/15	24x24 4ø 16 ø6/20	24x24 4ø 16 ø6/15	24x24 4ø 16 ø6/15	24x24 4ø 12 ø6/15	24x24 4ø 12 ø6/15	24x24 4ø 16 ø6/12	24x24 4ø 12 ø6/15
	CARGA SOBRE (tons)	20	40	30	40	42	40	40	41	20	37	50	52	53	60	50	53	36	31	58	59	31	35	62	32		
CABEZAL TIPO		C1	C2	C2	C2	C2	C6	C2	C1	C2	C2	C3	C3	C3	C4	C3	C3	C1	C3	C3	C1	C6	C4	C1			

▼ AZOTEA	P.26	P.27	P.28	P.29	P.30	P.31	P.32	P.33	P.34	P.35	P.36	P.37	P.38	P.39	P.40	P.41	P.42	P.43	P.44	P.45	P.46	P.47	P.48	P.49		PT		
	24x24 4ø12 ø6/15	24x24 4ø12 ø6/15	24x24 4ø12 ø6/15	24x24 4ø12 ø6/15	24x24 4ø16 +4ø12 ø6/15	24x24 4ø16 ø6/15	24x24 4ø16 +4ø12 ø6/15	24x24 4ø16 +2ø12 ø6/15	24x24 4ø16 +2ø12 ø6/15	24x24 4ø16 +4ø12 ø6/15	24x24 4ø16 ø6/15	24x24 4ø12 ø6/15	24x24 4ø12 ø6/15	24x24 4ø16 +4ø12 ø6/15	24x24 4ø12 ø6/15	24x24 4ø12 ø6/15	24x24 4ø12 ø6/15	24x24 4ø12 ø6/15	24x24 4ø12 ø6/15	24x24 4ø12 ø6/15	24x24 4ø12 ø6/15	24x24 4ø12 ø6/15	24x24 4ø16 +4ø12 ø6/15	24x24 4ø12 ø6/15				
▼ P.BAJA																									PF	Nace sobre V05 y V24 Cantidat 2 etapas		
CARGA SOBRE PILOTES (tons)	27	32	30		67	37	41	59	65	72	71		65	81	48	22	48		34	33	35		40		60	31	12 Cantidat 4	
CABEZAL TIPO	C1	C1	C3		C4	C6	C6	C4	C4	C4	C4		C4	C5	C6	C1	C6	C6	C2	C2			C6		C4	C1	C1	—

CABEZAL TIPO	C1	C2	C3	C4	C5	C6
C	55	60	70	70	70	65
D	55	60	70	70	70	65
H	50	50	50	60	65	60
Pos.1	4610	4610	5610	5610	5610	5610
Escribas verticales	4610	4610	5610	5610	5610	5610
Escribos horizontales	2610	2610	3610	3610	3610	3610

**JUNTA DE TRABAJO J.T. CONTRA MUROS 6 ENTRE PAÑOS**

JUNTA SELLADA CON MORTERO ASFALTICO  
Ó SELLADOR TIPO SIKAFLEX-11FC PLUS

ESPUMAPLAST

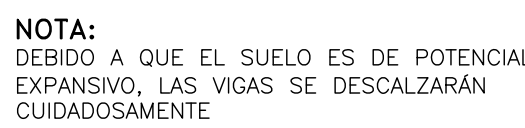
ESPUMAPLAST

NPT +0.00

CPHA

CPHA

**escala 1:10**



escala 1:20



DE ACUERDO A LOS CATEOS REALIZADOS, SE  
PROYECTÓ FUNDACIÓN CON PILOTOS PERFORADOS.  
LAS EMPRESA CONTRATISTA DEBERÁ SUMINISTRAR U  
PLANILLA CON LOS DIAMETROS DE LOS PILOTOS A  
EMPLEAR Y EL LARGO PROYECTADO.  
TODOS LOS PILOTOS DEBERÁN ESTAR ARMADOS EN  
TODA SU LONGITUD CON UN MÍNIMO DE 68.

esc: 1/10

Technical drawing of a reinforced concrete slab (2R/25) showing plan and elevation views.

**Plan View (PLANTA):** Shows a grid of reinforcement bars. Dimensions are indicated: 11.5, 11.5, and 24.0.

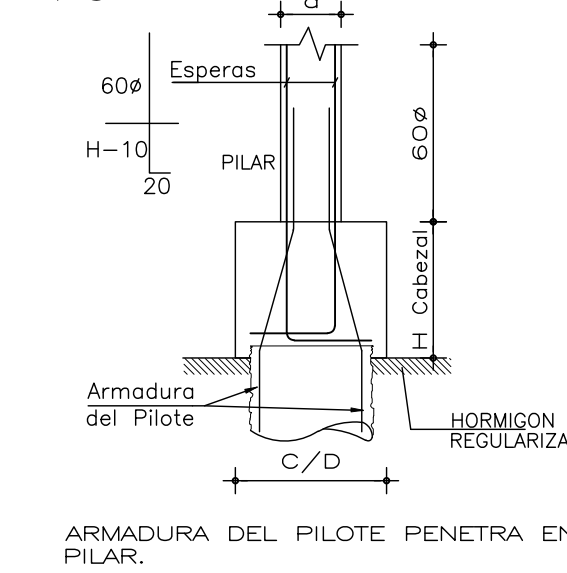
**Elevation View (FACHADA):** Shows the slab profile. Dimensions are indicated: 25.0 and 2.0.

**Labels:** FACHADA, PLANTA.

**Text:** 2R/25 ANCLADOS A LAS VIGAS DE TECHO Y FUNDACIÓN Y TOMADOS CON BOMBERO DE ARMADA Y CEMENTO PORTLAND 3X1 CON ADITIVO PLASTIFICANTE SENALCO M. 1000 GRAMOS ESPERAS VIGAS DE FUNDACIÓN Y TECHO ANCLADAS CON ANCLAJE QUINISOL SEGUIENDO ESTRICTAMENTE LAS INDICACIONES DEL FABRICANTE. LONGITUD DE EMPALME DE LAS ESPERAS

25.0 PLANTA

DETALLE ARMADURA PILAR Y PILOTE



HORMIGÓN • C 20.0 SEGUN NORMA UNIT 972:97 EN GENERAL.

HORMIGÓN CONTRAPISO, VEREDAS,

• C 20.0 SEGUN NORMA UNIT 972:97.

ACERO EN HORMIGÓN ARMADO

• LIMITE CONVENCIONAL DE FLUENCIA 5000 kg/cm2 SEGUN NORMAS UNIT 968:95 (ADM 500) O 843:95 (ADM 500).

AREA DE PROYECTOS	
OBRA	ESCUELA 224 ROGER BALET MONTEVIDEO
DESCRIPCION	

PLANTA FUNDACION-PLANILLA DE PILARES	
ARCHIVO	-

COORD. PLANTA FISICA ARQ. M. VAZQUEZ	CO-COORDINADORA ARQ. LUCIA LOMBAR
---	--------------------------------------

PROYECTISTA ARG. LUCIA LOMBARDI / ARG. NATALIE CORDERO	COLABORADOR
ASESOR ESTRUCTURA: ING. VIRGINIA TRAVERSO	